

Зарегистрирован на ЕПГУ за  
№ 3500948074 от 24.10.2023  
Утвержден решением от 08.11.2023  
№ ЛПО-20231025-15141462797-3

Акт  
лесопатологического обследования № \_\_\_\_\_  
лесных насаждений Оренбургского лесничества  
Оренбургской области

Способ лесопатологического обследования:      Инструментальный

Место проведения:

Участковое лесничество	Урочище	Квартал	Выдел	Площадь, га	ЛП выдел	Площадь ЛП выдела
Комсомольское	-	1	19	1	-	-

Лесопатологическое обследование проведено на общей площади 1 га.

2. Инструментальное (детальное) обследование лесных насаждений.

2.1 Лесничество: Оренбургское, уч. лесничество: Комсомольское, участок: -, кв. 1 вид. 19 ЛП выдел: -.

Наличие ограничений или особенностей участка, влияющих на назначение СОМ:

в выделе имеется ОЗУ: участки лесов вокруг сельских населенных пунктов и садовых товариществ.

Имеется угроза возникновения очагов вредных организмов; имеется угроза увеличения пожарной опасности в лесах.

2.2. Фактическая таксационная характеристика лесного насаждения не соответствует таксационному описанию.

Причины несоответствия: неравномерный состав и другие характеристики насаждения.

Ведомость лесных участков с выявленными несоответствиями таксационным описаниям приведена в приложении 1 к данному Акту.

2.3. Состояние насаждения: сильно ослабленное.

2.4 СКС насаждения: 2,57. Причины ослабления, повреждения насаждения: засуха (код 830). Данные причины определены по следующим признакам: усыхание от 1/4 до 1/2 ветвей в кроне прошлых лет (код 112); усыхание <1/4 ветвей в кроне прошлых лет (код 111).

2.4.1 Заселено (отработано) стволовыми вредителями:

Вид вредителя	Порода	Встречаемость заселенных деревьев, % от запаса породы	Встречаемость отработанных деревьев, % от запаса породы	Степень заселения лесного насаждения
1	2	3	4	5

2.4.2 Повреждено огнем:

Вид пожара	Порода	Состояние корневых лап		Состояние корневой шейки		Высушивание луба		Обугленность древесины более 1/3 высоты ствола	
		% поврежденных огнем корней	% деревьев с данным повреждением	Обугленность древесины шейки по окружности (1/4; 1/2; 3/4; более 3/4)	% деревьев с данным повреждением	по окружности (1/4; 1/2; 3/4; более 3/4)	% деревьев с данным повреждением	по окружности ствола (< 1/2; > 1/2)	% деревьев с данным повреждением
1	2	3	4	5	6	7	8	9	10
-	-	-	-	-	-	-	-	-	-

2.4.3 Поражено болезнями:

Болезнь/возбудитель	Порода	Встречаемость % от запаса насаждения	Степень поражения лесного насаждения
1	2	3	4
-	-	-	-

2.5. Выборке подлежит 14,6 % деревьев по запасу, в том числе:

без признаков ослабления 0 %,

ослабленных 0 %,

сильно ослабленных 0 %,

усыхающих 0 %,

свежего сухостоя 0 %,

свежего ветровала 0 %,

свежего бурелома 0 %,

старого сухостоя 6,9 %,

старого ветровала 7,7 %,

старого бурелома 0 %.

2.6. Полнота лесного насаждения после уборки деревьев, подлежащих рубке, составит: 0,6.

Критическая полнота для данной категории лесных насаждений составляет не лимитируется.

### Заключение к инструментальному обследованию участка

На участке имеется сильно ослабленное насаждение, в целях улучшения санитарного и лесопатологического состояния участка назначается проведение УНД на площади 1 га.

Участковое лесничество	Урочище (дача)	Квартал	Выдел	Площадь выдела, га	ЛП выдел	Площадь ЛП выдела	Вид мероприятия	Площадь мероприятия, га	Порода	Доля выбираемой древесины по запасу, %	Рекомендуемый срок проведения мероприятия
1	2	3	4	5	6	7	8	9	10	11	12
Комсомольское	.	1	19	1	-	-	УНД	1	Яз.	14	2023- 2025 гг.

Ведомость перечета деревьев и абрис лесного участка прилагаются (прил. 2 и 3 к данному акту).

РЕКОМЕНДАЦИИ по проведению мероприятий, не относящихся к мероприятиям по предупреждению распространения вредных организмов: нет

Дата проведения обследований: 26.09.2023 года.

Дата составления документа: 23.10.2023 года.

Исполнитель работ по проведению ЛПО:

ФИО: Теплов О.А.

Организация: ИП Теплов

Должность: специалист лесного хозяйства

Подпись

Телефон: 89265922711



Согласовано:

и.о. Руководителя (лесничего)

ГКУ Оренбургское лесничество



Ю.В. Шипицына



## Результаты проведения лесопатологического обследования

[illegible]

Условные обозначения: Н - деревья не подлежат рубке; Р - деревья подлежат рубке.

Исполнитель работ по проведению лесопатологического обследования:

Теплов О.А.

Дата составления документа: 23.10.2023 года. Тел. 89265922711

Ведомость  
лесных участков с выявленными несоответствиями таксационным описаниям

Субъект Российской Федерации: Оренбургская область. Лесничество (лесопарк): Оренбургское.  
Участковое лесничество: Комсомольское. Урочище (лесная дача): -.

Год проведения лесоустройства	Номер квартала	Номер выдела	Площадь выдела, га	Целевое назначение лесов	Категория защитных лесов	ОЗУ	Источник данных	Номер ЛП выдела	Площадь ЛП выдела, га	Таксационная характеристика										Заложено пробных площадей		
										состав	порода	возраст, лет	средняя высота, м	средний диаметр, см	тип леса	полнота	бонитет	запас, куб. м/га	количество, шт.	общая площадь, га		
2016	1	19	1	Защитные	Леса, расположенные в лесопарковых зонах	участки лесов вокруг сельских населенных пунктов и садовых товариществ	ТО	Х	Х	10	11	12	13	14	15	16	17	18	19	20	21	
							Ф	-	-	-	10ЯЗ+КЛЯ	Ясень зеленый	45	12	12	С2ПВД	0.7	3	80	Х	Х	Х

Примечание:  
ТО - таксационные описания  
Ф - фактическая характеристика лесного насаждения  
Исполнитель работ по проведению лесопатологического обследования:

Теплов О.А.  
Дата составления документа: 23.10.2023 года. Тел. 8926592711

## ВРЕМЕННАЯ ПРОБНАЯ ПЛОЩАДЬ № 1,2

1.1 Субъект Российской Федерации: Оренбургская область.

Лесничество (лесопарк): Оренбургское.

Участковое лесничество: Комсомольское.

Урочище (лесная дача): -.

Квартал: 1. Выдел: 19. Площадь выдела: 1 га.

Лесопатологический выдел: -. Площадь ЛП выдела: - га.

1.2 Метод пересчета: круговые площадки постоянного радиуса.

Количество лент/площадок: 2.

Размеры площадок: радиус 9,8- м.

Размер временной пробной площади: 0,06 га.

1.3 Фактическая таксационная характеристика насаждения:

состав: 10ЯЗ+КЛЯ; возраст: 45 лет; тип леса: С2ПВД; бонитет: 3.

запас на га: 90; полнота: 0,7; возобновление: отсутствует.

1.4 Номер очага вредных организмов: б/н.

Тип очага вредных организмов: -.

Фаза развития очага вредных организмов: -.

1.5 Причины ослабления, повреждения насаждения и время: засуха (код 830). Состояние насаждения: сильно ослабленное, СКС насаждения 2,57.

1.6 Назначенные мероприятия: УНД.

Исполнитель работ по проведению лесопатологического обследования:

Теплов О.А.



Дата составления документа: 23.10.2023 года. Тел. 89265922711



### ВЕДОМОСТЬ ПЕРЕЧЕТА ДЕРЕВЬЕВ

Итоговая ведомость по насаждению. СКС насаждения: 2,57.

Ступени толщины см	Количество деревьев по категориям состояния, шт.																Всего	
	1		2		3		4		5		5 (а,б,в)			5 (г,д,е)			шт./ куб.м.	в т.ч. подлежит рубке, %
	Н	З	Н	З	Н	З	Н	З	Н	З	Н	З	О	Н	З	О		
1	2	3	4	5	6	7	8	9	10	11	12	13	14	15	16	17	18	19
8	7		9		6									4			26	5,3
12	5		12		7									10			34	13,1
16	6				10												16	
-																		
-																		
-																		
-																		
-																		
-																		
итого	18		21		23									14			76	14,6
итого, куб.м.	1,425		1,044		2,147									0,786			5,402	14,6
итого, куб.м.%	26,4		19,3		39,7									14,6			100	14,6

Порода 1: ЯЗ. СКС породы: 2,57.

Ступени толщины см	Количество деревьев по категориям состояния, шт.																Всего	
	1		2		3		4		5		5 (а,б,в)			5 (г,д,е)			шт./ куб.м.	в т.ч. подлежит рубке, %
	Н	З	Н	З	Н	З	Н	З	Н	З	Н	З	О	Н	З	О		
1	2	3	4	5	6	7	8	9	10	11	12	13	14	15	16	17	18	19
8	7		9		6									4			26	5,3
12	5		12		7									10			34	13,1
16	6				10												16	
-																		
-																		
-																		
-																		
-																		
-																		
-																		
итого, шт	18		21		23									14			76	14,6
итого, куб.м.	1,425		1,044		2,147									0,786			5,402	14,6
итого, куб.%,	26,4		19,3		39,7									14,6			100	14,6

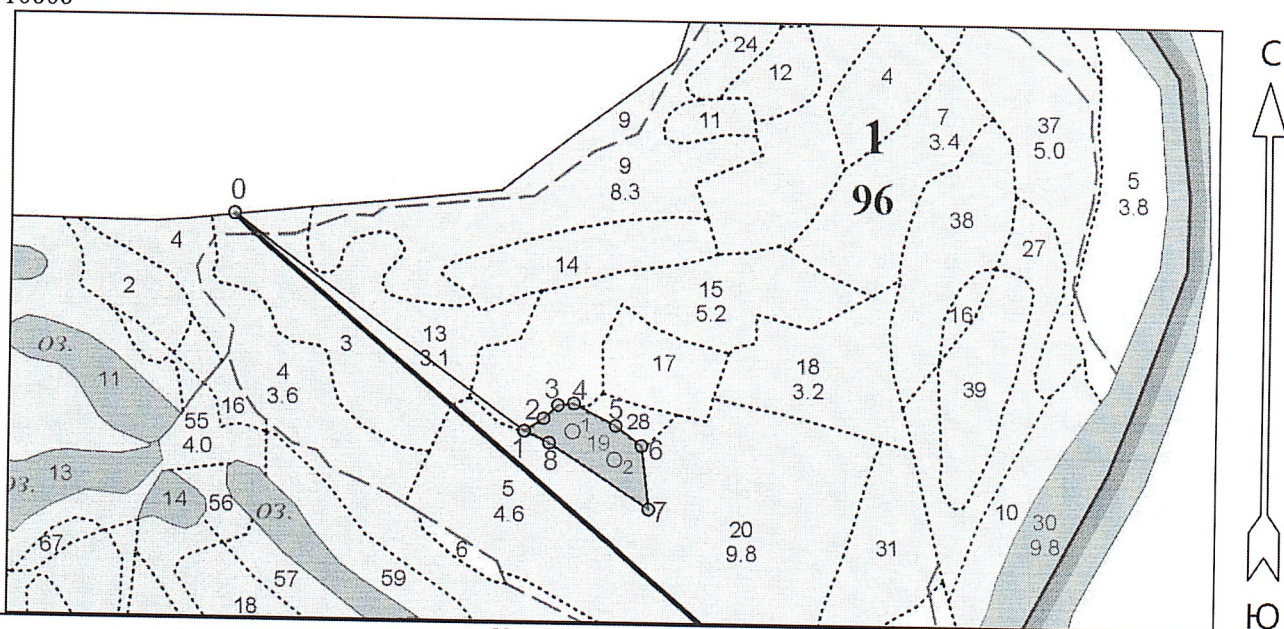
Порода2: КЛЯ. СКС породы: 1.

[illegible]



М 1 : 10000

Абрис участка леса



Условные обозначения

Эксплуатационный участок

Круговые площадки постоянного радиуса

№ квартала	№ выдела	№ лесопатологического выдела	Размеры ленты (круговой площадки) перечёта					Координаты начала, конца и поворотных точек лент / центров круговых площадок перечёта	
			№ ленты (площадки)	Длина, м	Ширина, м	Радиус, м	Площадь, га		
1	19	-	1	-	-	9,8	0,03	51.853340	55.053524
			2	-	-	9,8	0,03	51.853006	55.054329
			Итого:					0,06	

Пространственное размещение лесопатологических выделов

(включается в Акт при выделении лесопатологических выделов, для указания пространственного расположения повреждённых и погибших насаждений)

Номера точек	Координаты		Длина, м
	Широта	Долгота	
0 - 1	51.855851	55.047029	474
1 - 2	51.853339	55.052598	31
2 - 3	51.853494	55.052964	26
3 - 4	51.853655	55.053238	21
4 - 5	51.853676	55.053544	62
5 - 6	51.853414	55.054347	43
6 - 7	51.853178	55.054849	85
7 - 8	51.852422	55.054999	158
8 - 1	51.853201	55.053075	36

Исполнитель работ по проведению лесопатологического обследования:

Фамилия, имя и отчество (при наличии) Теплов О.А.

Подпись

Дата составления документа 23.10.2023

Тел. 89265922711